

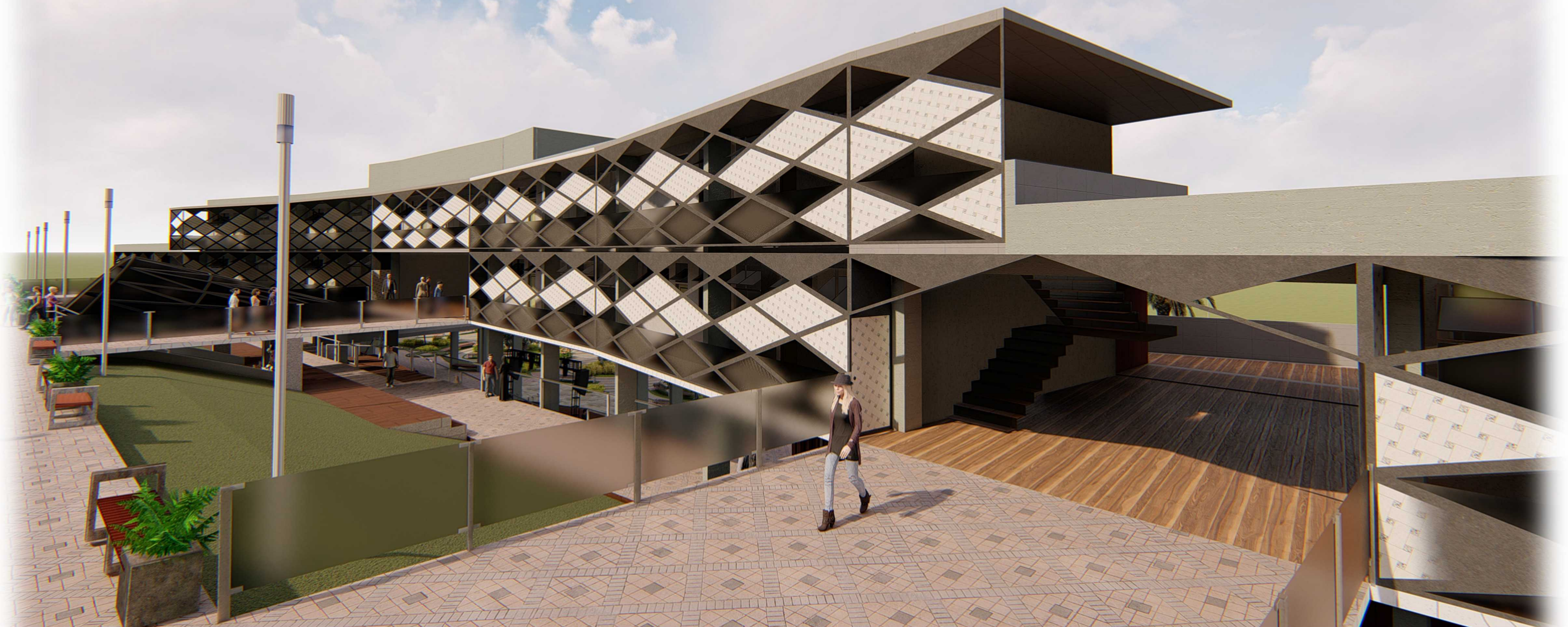
MORADIA ESTUDANTIL:

INTEGRAÇÃO DO ESTUDANTE COM A COMUNIDADE ACADÊMICA DA CIDADE DE ALFENAS (MG)

O presente trabalho apresenta o projeto de Moradia Estudantil do Campus II da Universidade Federal de Alfenas - Unifal-MG, a ser implantado na zona oeste da cidade de Alfenas-MG bairro Santa Clara. No entorno existe a rodovia perimetral que liga a BR-491 com o Distrito Industrial, do lado Sul os Bairros Francelino Pereira (Conjunto Habitacional), conhecido por Pinheirinho e o Santa Clara. O projeto foi desenvolvido de forma participativa, com o auxílio de uma entrevista onde o fator elementar julga-se saber quais diretrizes de projeto se adequam melhor aos usuários, visando bem estar, integração do estudante com a comunidade acadêmica através dos espaços, uma vez que seu funcionamento hoje já influi no diálogo da universidade em si com o entorno.



Delimitação o local de implantação da proposta
Bairro: Santa Clara- Alfenas (MG) Bairro SANTA CLARA



Grupo

UNIS

CENTRO UNIVERSITÁRIO DO SUL DE MINAS – UNIS/MG
TRABALHO DE CONCLUSÃO DO CURSO DE ARQUITETURA E URBANISMO

TEMA:
MORADIA ESTUDANTIL: INTEGRAÇÃO DO ESTUDANTE COM A COMUNIDADE
ACADÊMICA DA CIDADE DE ALFENAS(MG)

AUTORA: MILENE SAMAI PORTO
ORIENTADOR: VALMIR ORTEGA

CONTEÚDO DA PRANCHA:
APRESENTAÇÃO DO TEMA

01/12

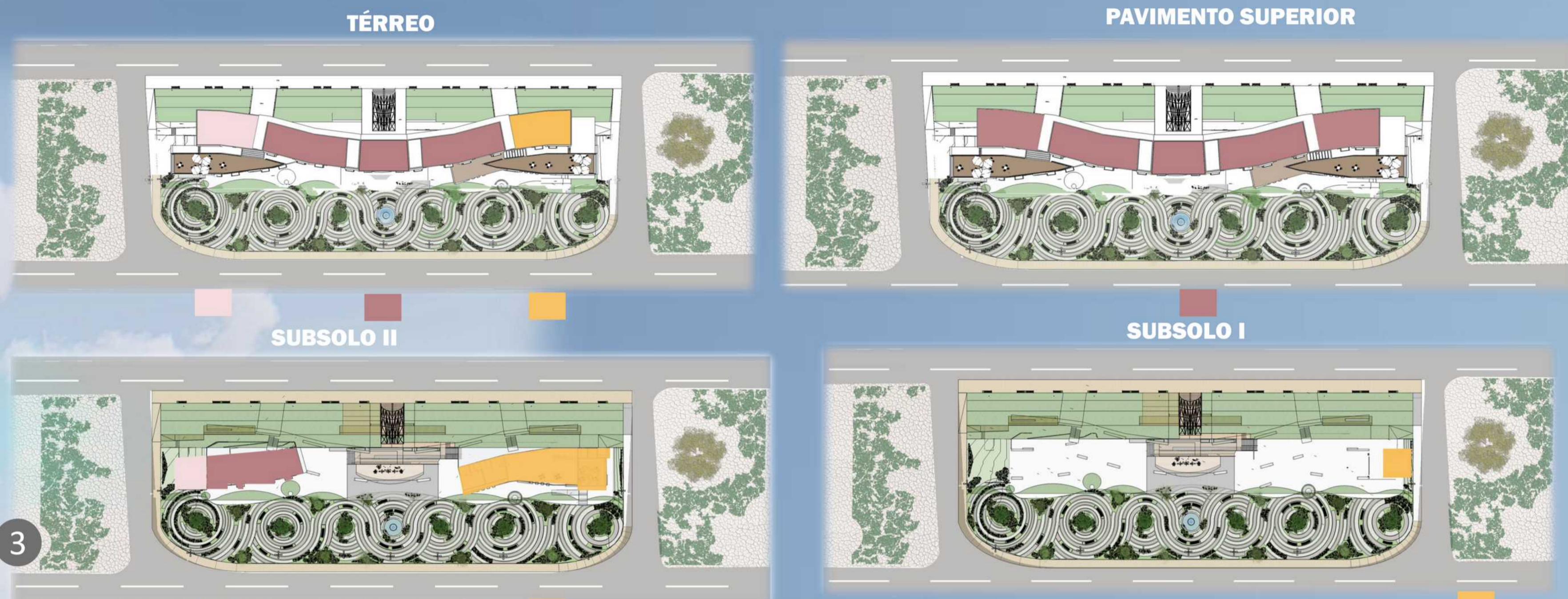
SETORIZAÇÃO

INTEGRAÇÃO DO ESTUDANTE COM A COMUNIDADE ACADÊMICA DA CIDADE DE ALFENAS (MG)

CONCEITO: DIREITO garantido!

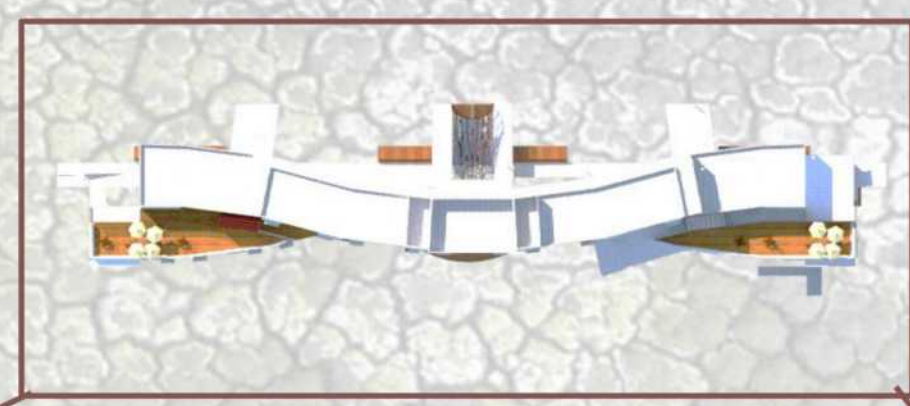
BEM ESTAR e PERMANENCIA. O poema "Retrato Grito", reflete muito destas inquietações e a busca pelo saber das coisas, como ferramenta de transformação, rumo ao conhecimento. Diante disso, propõe-se pensar na construção de um conceito que dialogue com as experiências vividas, articuladas com a proposta de uma Moradia Estudantil, visando o bem estar, integração social e permanência

- EIXO MORADIA** 1
- EIXO ESTUDO COMUNITÁRIO** 2
- EIXO CONVIVÊNCIA** 3



PROGRAMA DE NECESSIDADES			
USO	AMBIENTE	ÁREA TOTAL (m ²)	
MORADIA	DORMITÓRIO TRIPO	10,50m ²	
	HOME ESTUDO COM ACESSO SACADA	5,90 m ²	
	BANHEIRO	2,90m ²	
	CLOSET	2,20m ²	
	COZINHA CONJUGADA	14,50m ²	
	ÁREA DE SERVIÇOS	2,50m ²	
CONVIVÊNCIA COLETIVO	HALL	1,00m ²	
	ÁGORA- ÁREA DE ENTRADA CONVÍVIO (JARDINS)	2,790 m ²	
	PALCO- APRESENTAÇÃO		
	SALA FILOSOFAL	90,00m ²	
	AUDITÓRIO	190,00m ²	
	SALA DE MÚSICA ARTE	5,00	
CONVIVÊNCIA ESTUDOS	DECK DE MADEIRA- PARA PERMANÊNCIA	9,00	
	LABORATÓRIO ESTUDOS COLETIVOS- INFORMÁTICA	11,25	
	BIBLIOTECA COMUNITÁRIA	9,00	
	MONUMENTO SIMBOLIZA ESTUDANTE -MOBILIÁRIO	9,00	
	ESPAÇO DE PROJEÇÃO - CINE	3,60	
	MURAL DE EXPOSIÇÃO DE ARTE	25,00	
INFRA- ESTRUTURA	NICHOS PARA GUARDAR LIVROS NA ESCADA- SUBSOLO I	5,00	
	SANITÁRIOS	9,00	
	ALMOXARIFADO	9,00	
	PORTARIA RECEPÇÃO	3,60	
	CENTRAL DE GÁS	25,00	
	DEPÓSITO DE LIXO	5,00	
RESERVATÓRIO DE ÁGUA	9,00		
			39,50
			60,60
			71,85
			51,60

SITUAÇÃO



PROPOSTA DO PROJETO

UNIVERSIDADE
FEDERAL DE
ALFENAS

RECREIO VALE
DO SOL

2 PINHEIRINHO

SANTA CLARA

Grupo



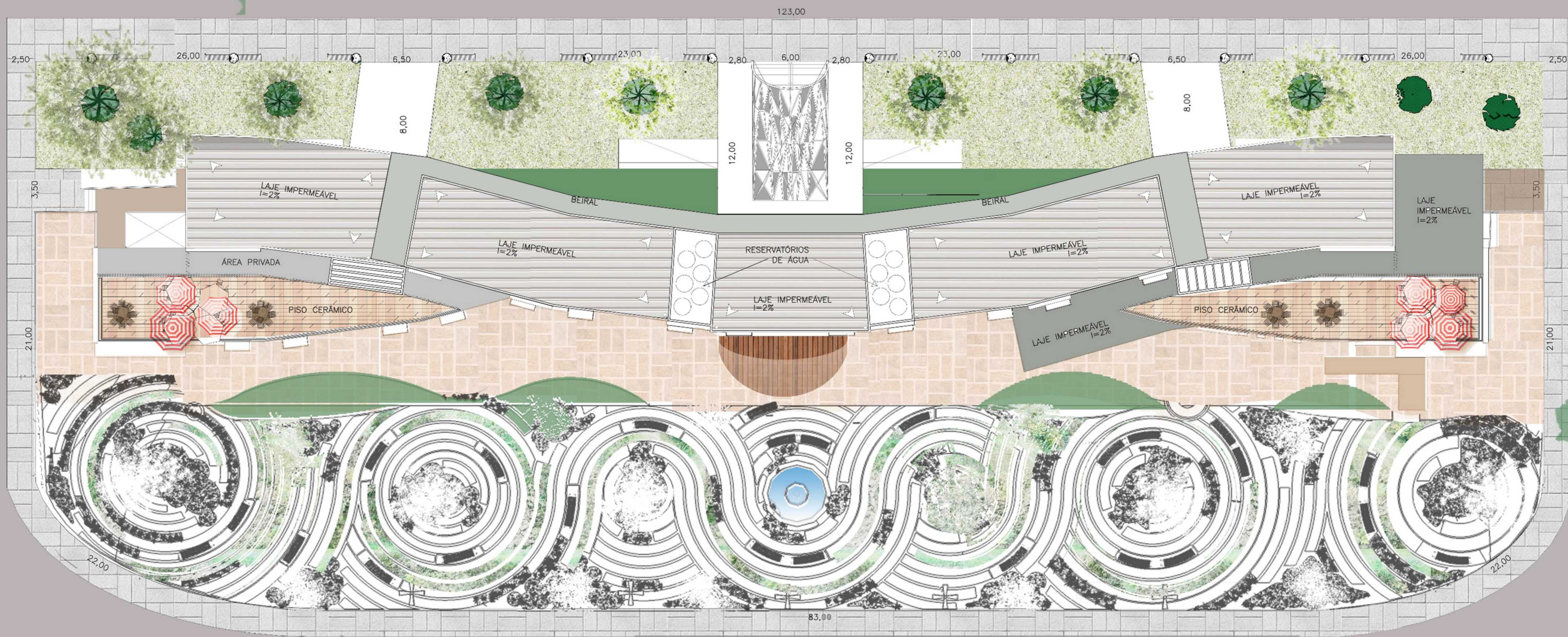
CENTRO UNIVERSITÁRIO DO SUL DE MINAS – UNIS/MG
TRABALHO DE CONCLUSÃO DO CURSO DE ARQUITETURA E URBANISMO

TEMA:
MORADIA ESTUDANTIL: INTEGRAÇÃO DO ESTUDANTE COM A COMUNIDADE
ACADÊMICA DA CIDADE DE ALFENAS(MG)

AUTORA: MILENE SAMAI PORTO
ORIENTADOR: VALMIR ORTEGA

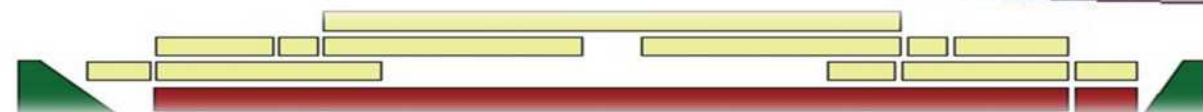
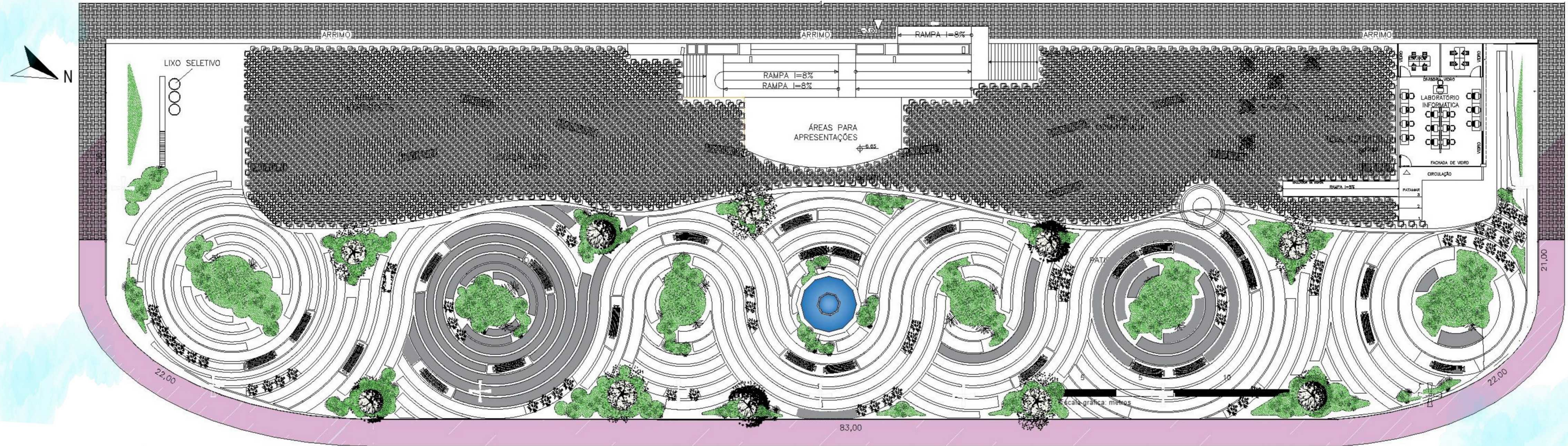
CONTEÚDO DA PRANCHA:
APRESENTAÇÃO

IMPLANTAÇÃO



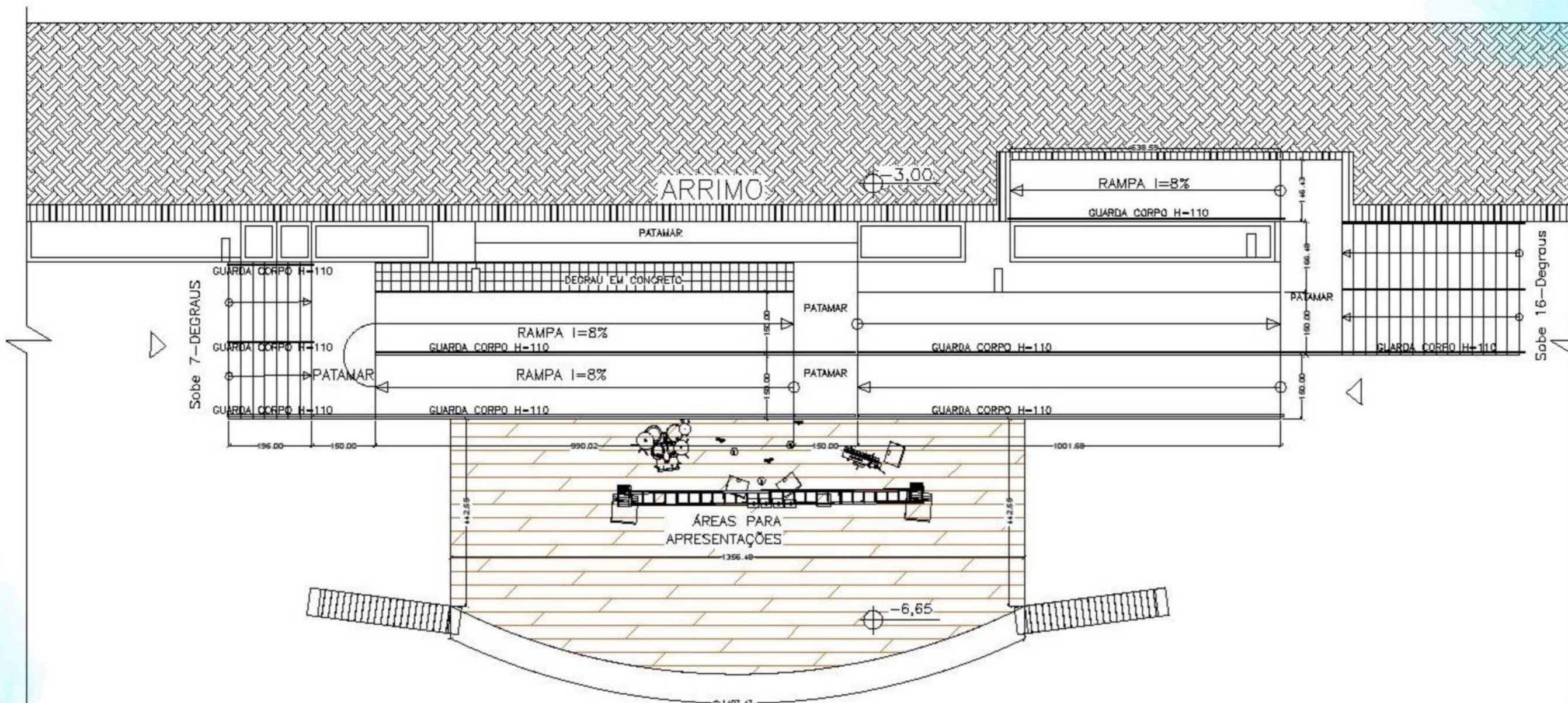
IMPLANTAÇÃO/COBERTURA
ESC 1:150



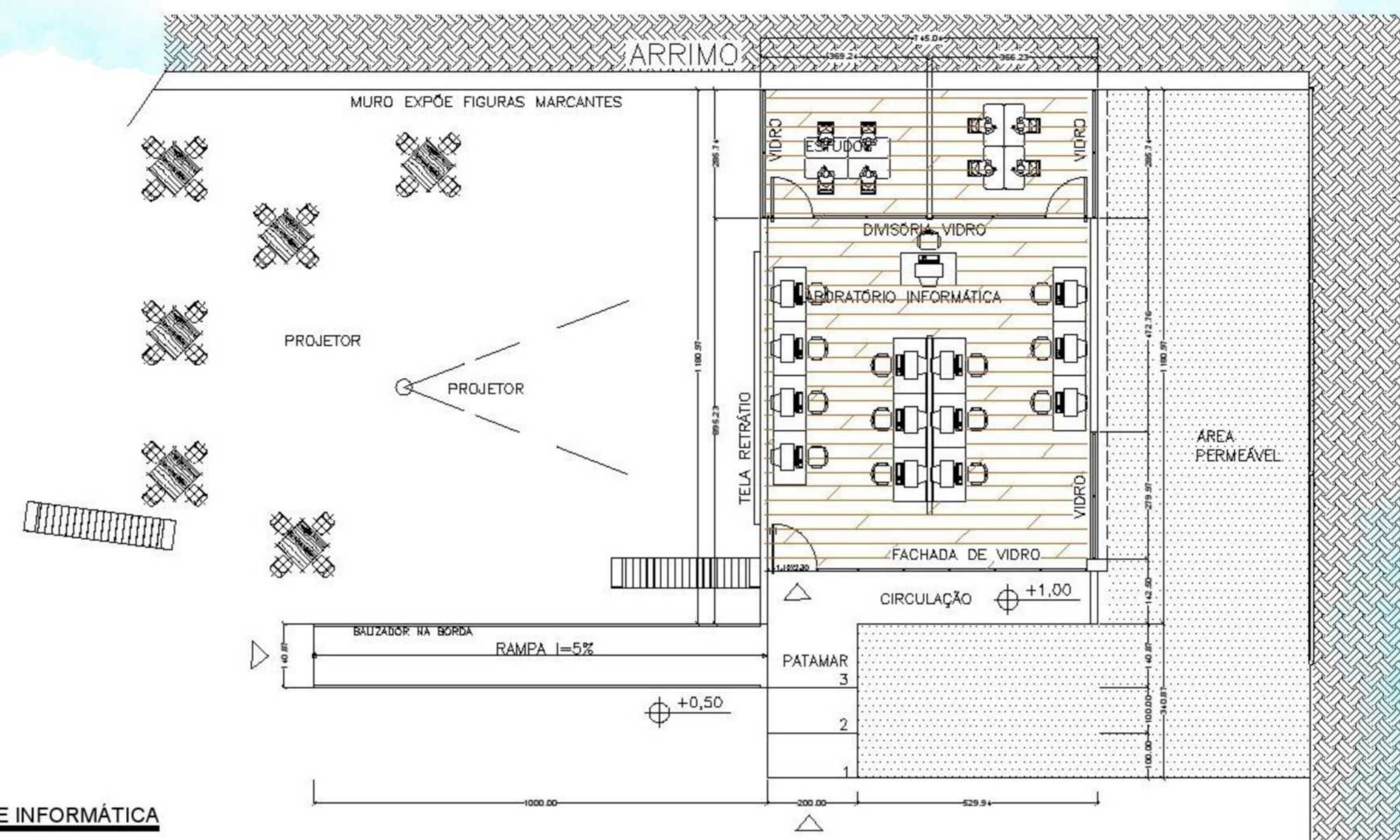


SUBSOLO 2
ESC 1:150

Escala gráfica: metros



RAMPAS E ÁREAS DE CONVIVÊNCIA
ESC 1:75



LABORATÓRIO DE INFORMÁTICA
ESC 1:75



ESCALA ASCENÇÃO DO ESTUDANTE



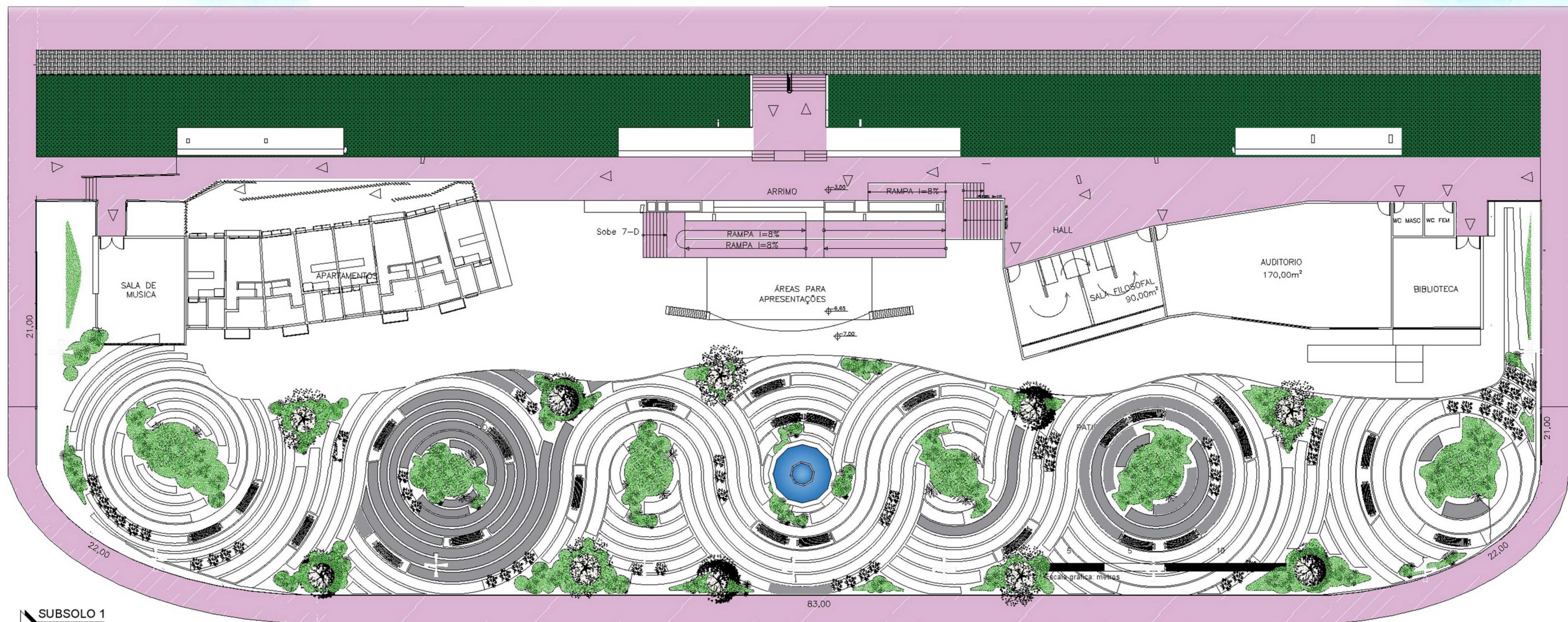
ESCALA PERSPECTIVA



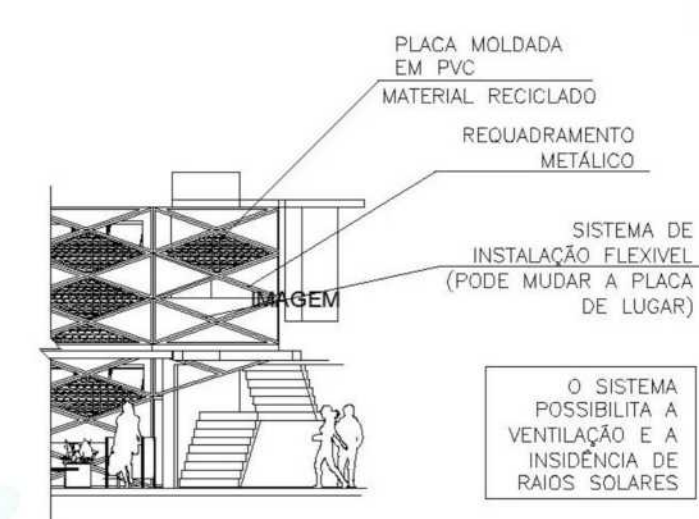
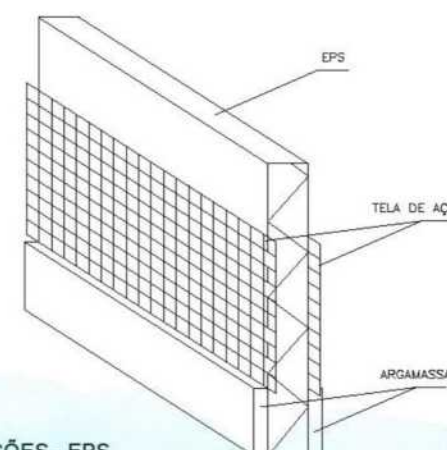
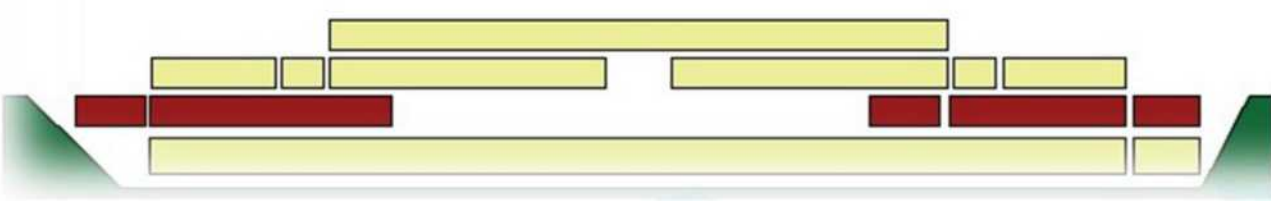
ESPAÇO DE PROJEÇÃO (CINE)

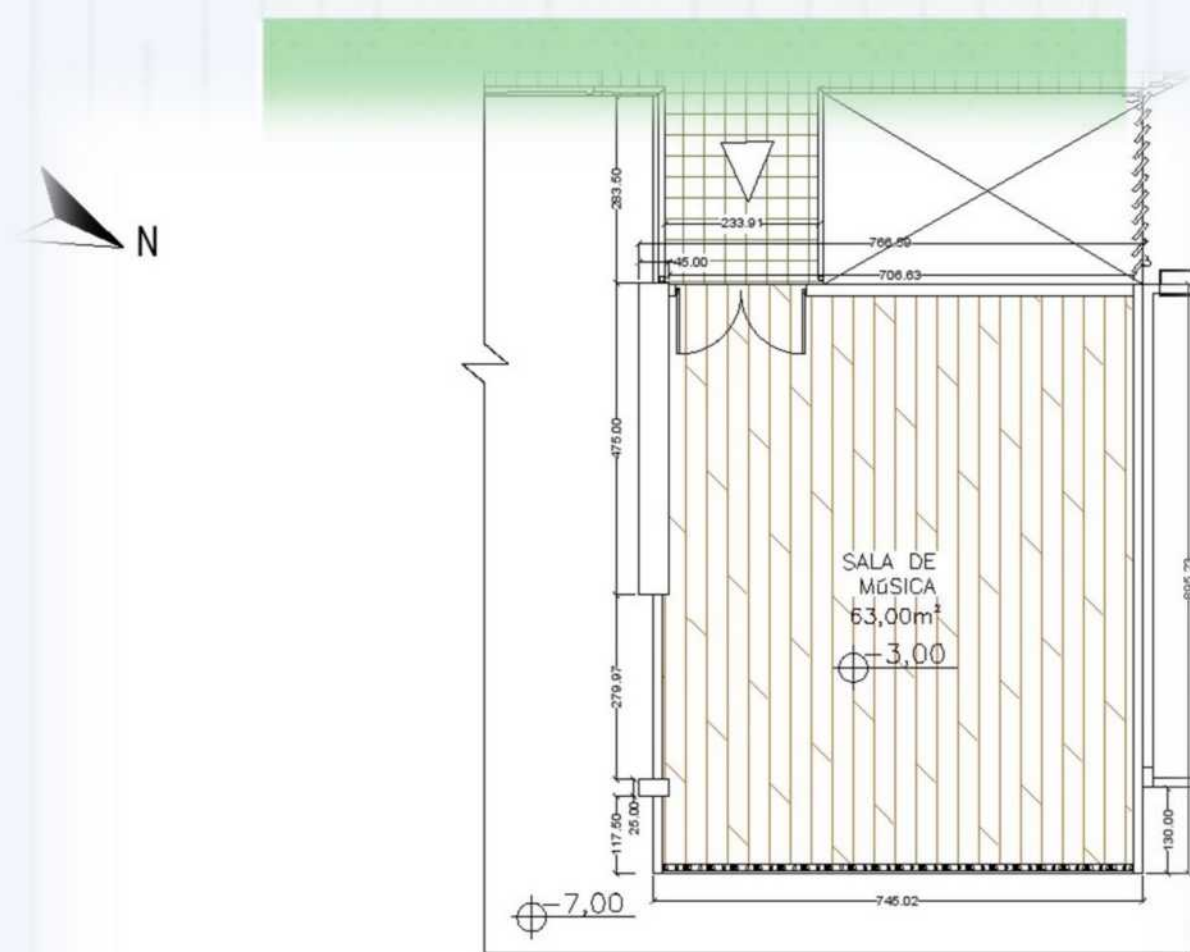


NIVÉL SUBSOLO I - CIRCULAÇÃO



SUBSOLO 1
ESC 1:150



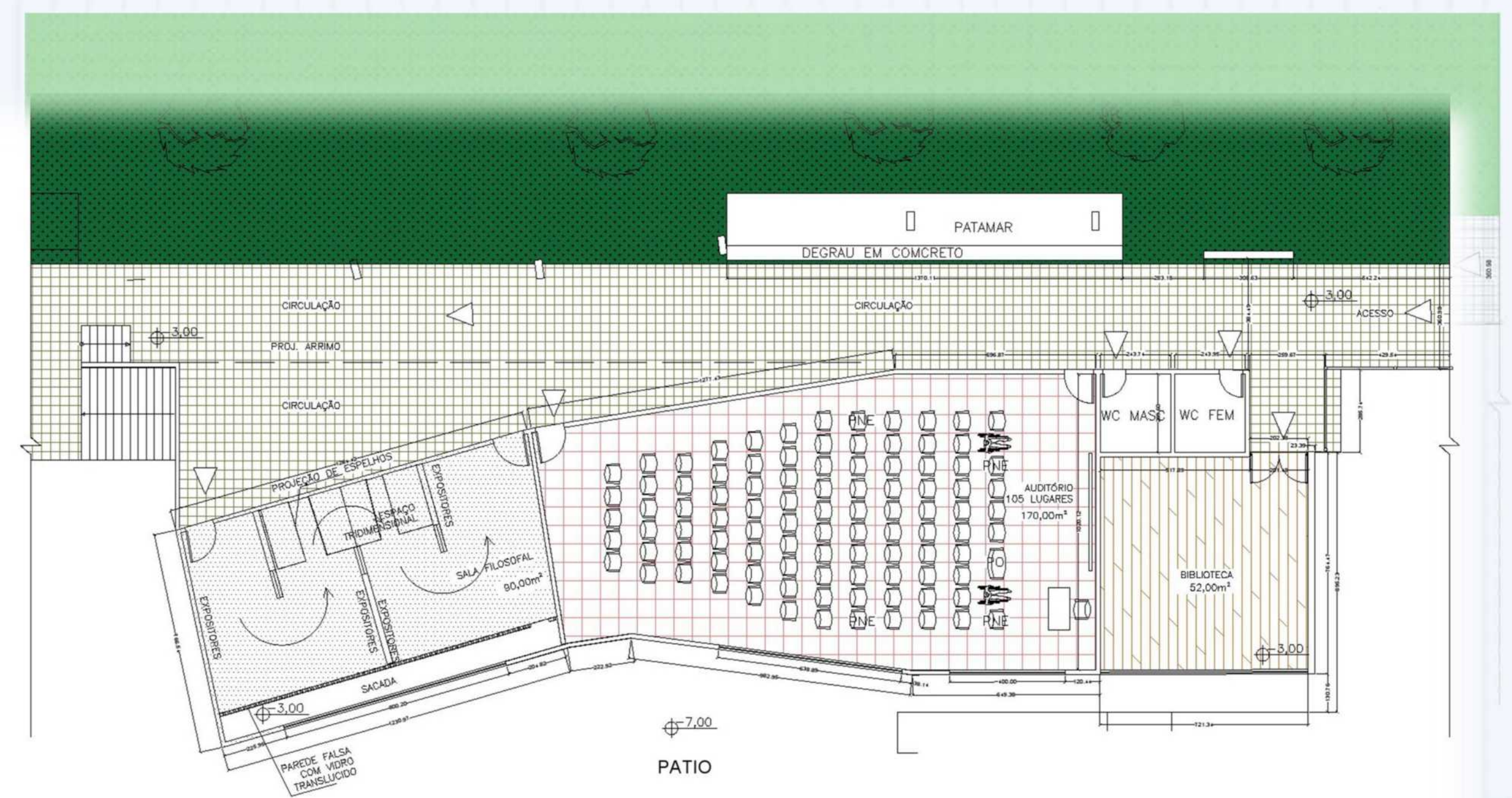


SALA FILOSOFAL
 O despertar da experiência dentro da sala se passa por um de luz produzida por uma parede vazada com leds que se forma a cada novo movimento de quem passa pelo espaço, o espaço proporciona uma experiência diferente, porque está sempre em transformação por um espaço tridimensional com espelhos no qual é possível o usuário se olhar e se perceber como um reflexo de um todo, o ambiente é repartido por expositores.

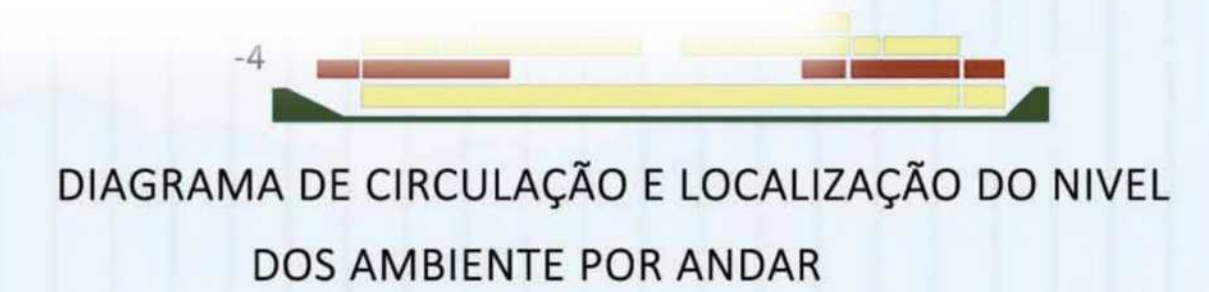
LABORATÓRIOS
 Para elaboração de várias atividades que proporcionem aos(as) estudantes experiências práticas relacionadas aos conteúdos teóricos aprendidos em sala de aula.

Espaços abertos
 Para permitir sua utilização para diversas atividades, lúdicas e até comunitárias, como manifestações culturais, políticas, confraternizações, apresentações ou encontros, a fim de incentivar a participação.

BIBLIOTECA
 Pretende-se que os(as) estudantes e a comunidade utilizem a biblioteca, durante e após do período letivo. Podem ser utilizados também os espaços de apoio, como o espaço de leitura junto à biblioteca.

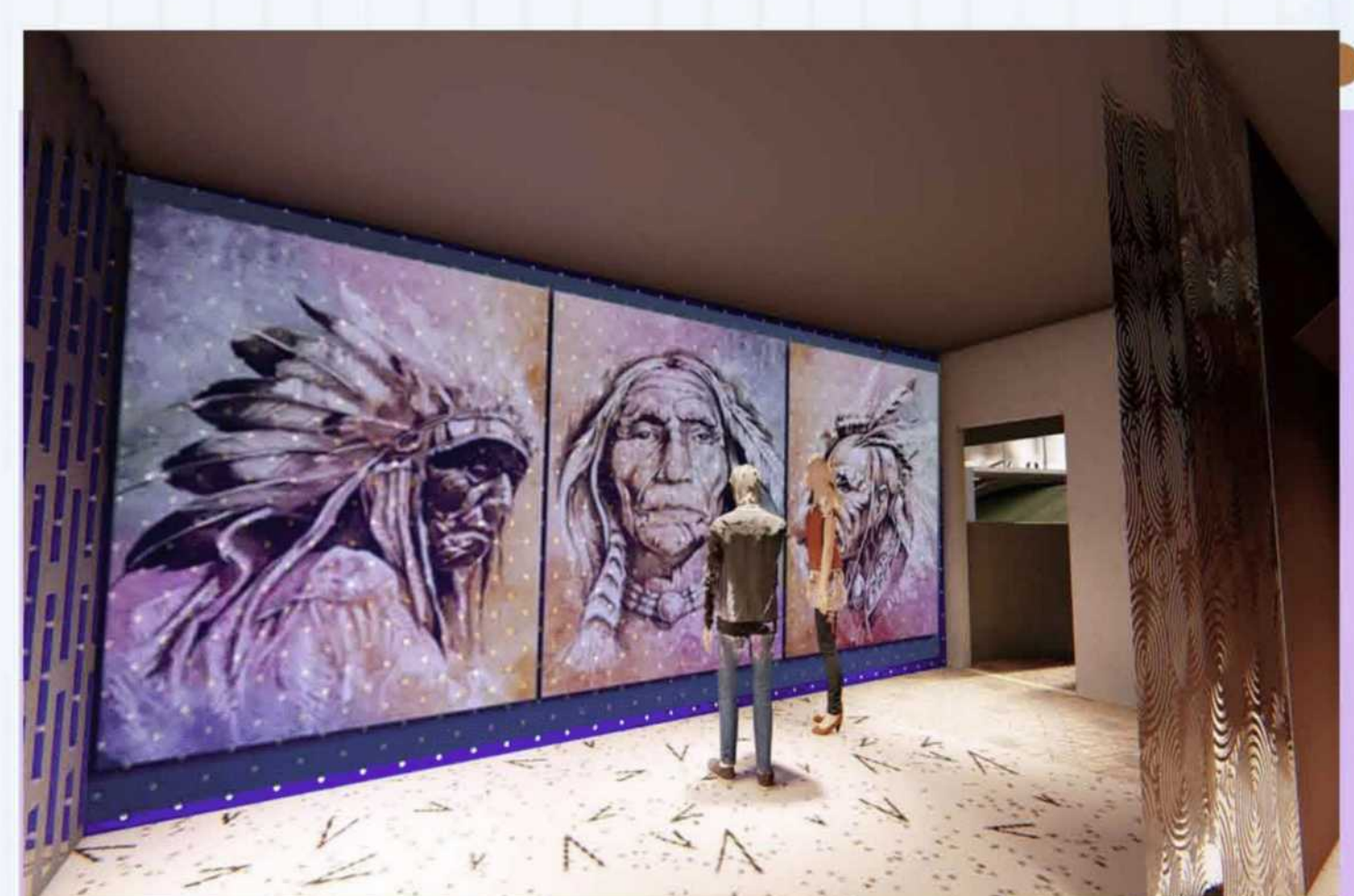


SALA FILOSOFAL | AUDITÓRIO | BIBLIOTECA | BANHEIROS
 ESC 1:100



RAMPA E ÁREA DE CONVIVÊNCIA
 ESC 1:100

SALA FILOSOFAL - PAREDE VAZADA COM ILUMINAÇÃO E ESPAÇO COM ESPELHOS COM FINALIDADE DE OBSERVAÇÃO DO ESPAÇO E A SI PRÓPRIO



EXPOSIÇÃO DE PASSAGEM IMPORTANTES DA EDUCAÇÃO

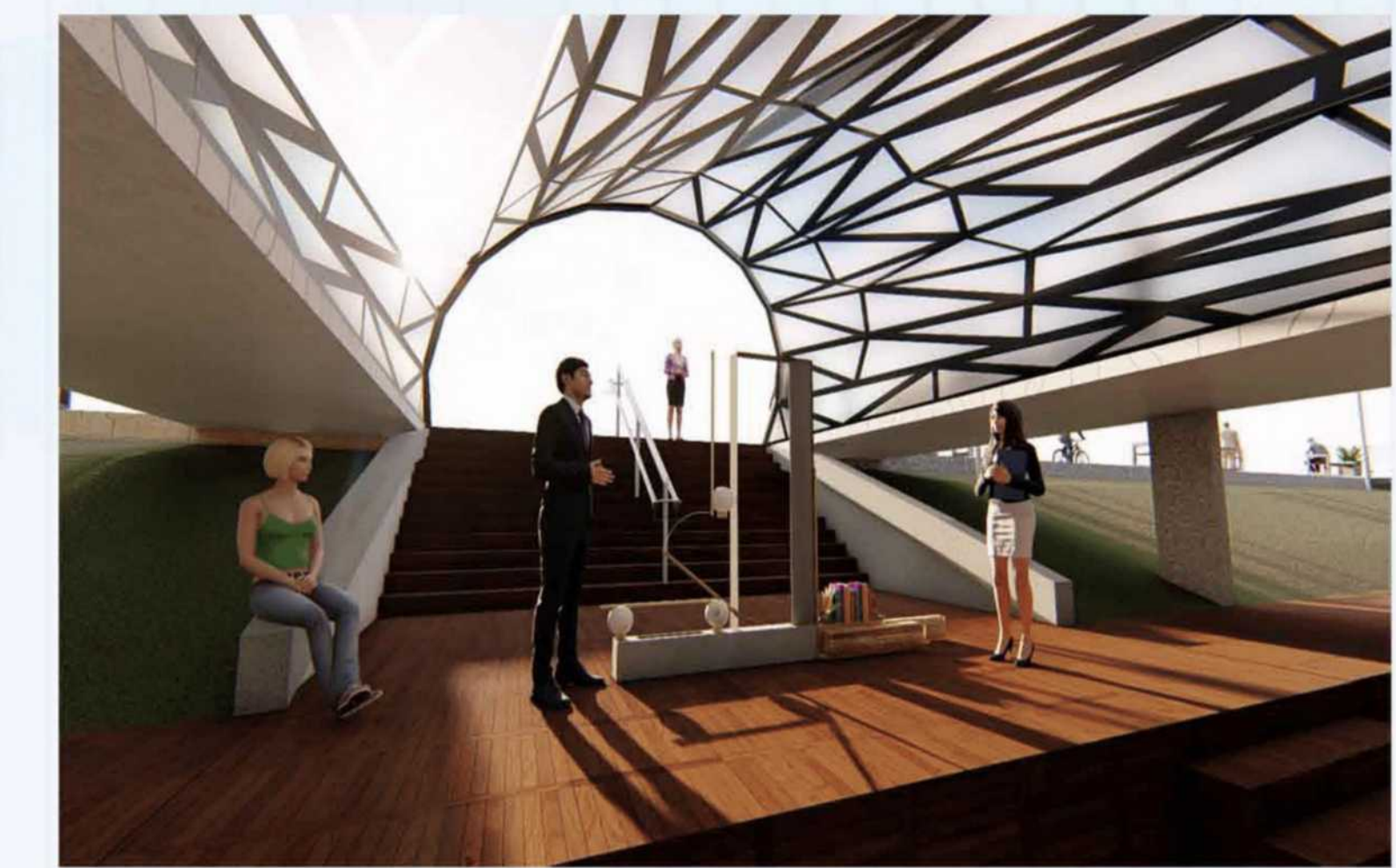


CIRCULAÇÃO QUE DA ACESSO A SALA FILOSOFAL

TUNEL:
 Passagem para um novo olhar das coisas como elas realmente são.

Monumento:
 Parte da concepção de um portal de madeira que se transforma em um mobiliário que representa a passagem para o mundo do conhecimento, composto banco de concreto e que do lado direito é visto por um sistema de três blocos de vidro: o primeiro sempre com a luz apagada, o segundo tem uma faixa de luz simbolizando o início da passagem pelo portal e o ultimo bloco com uma lâmpada acesa que nunca se apaga simbolizando o conhecimento sempre presente.

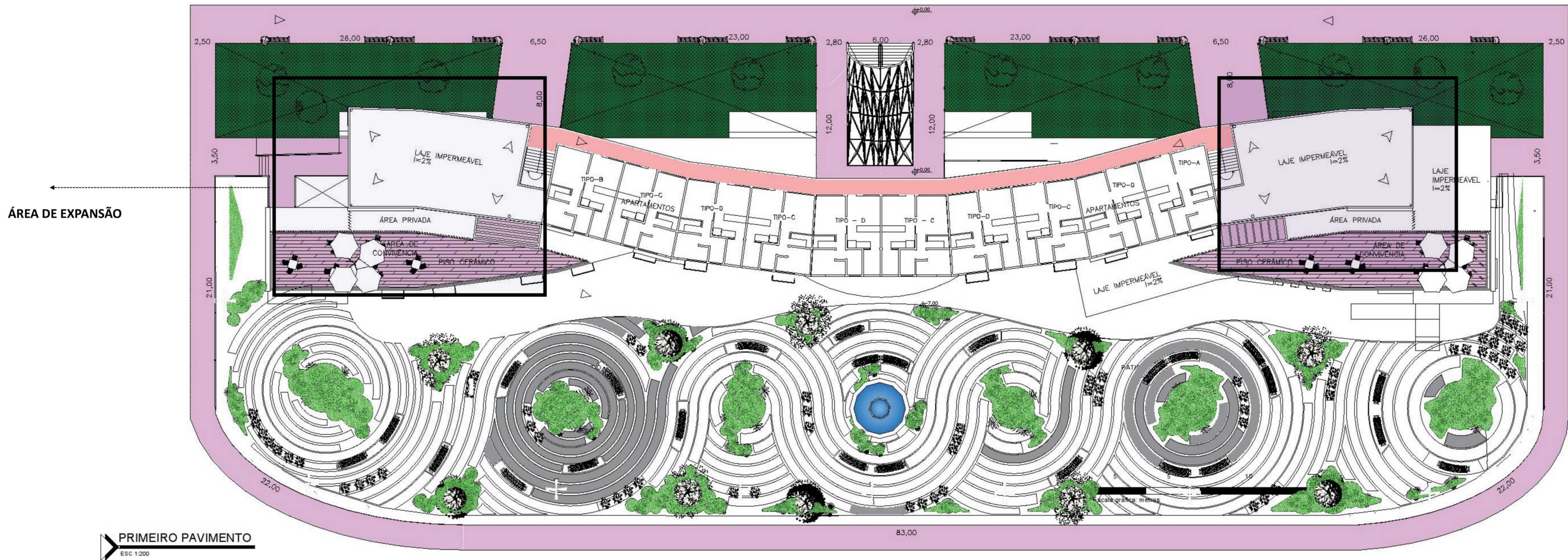
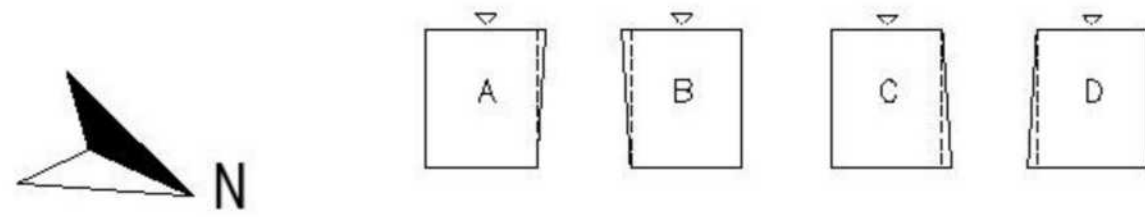
MONUMENTO COMO MOBÍLIO + Túnel de estrutura metálica e polietileno





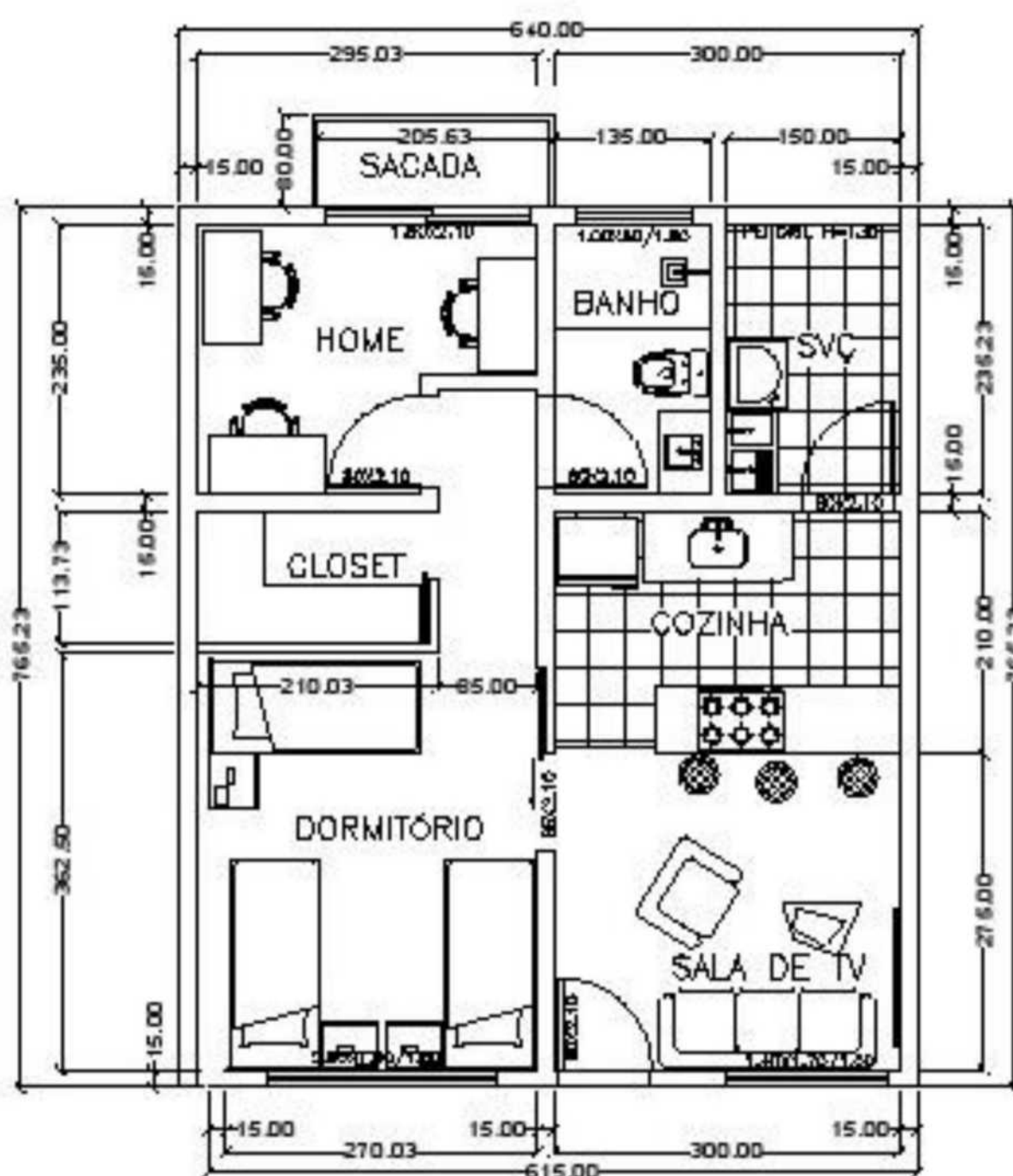


SALA FILOSOFAL

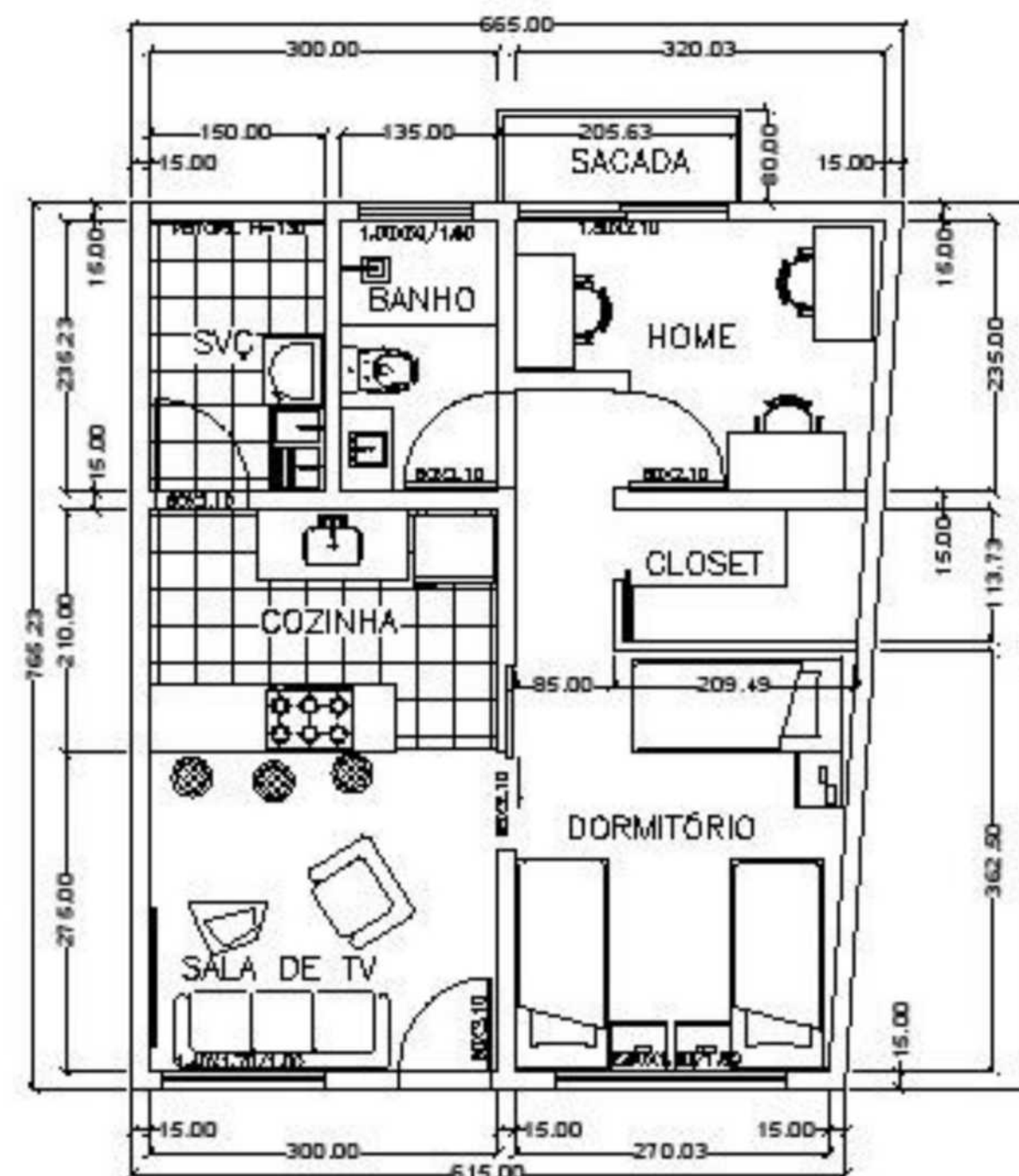


PRIMEIRO PAVIMENTO
ESC 1:200

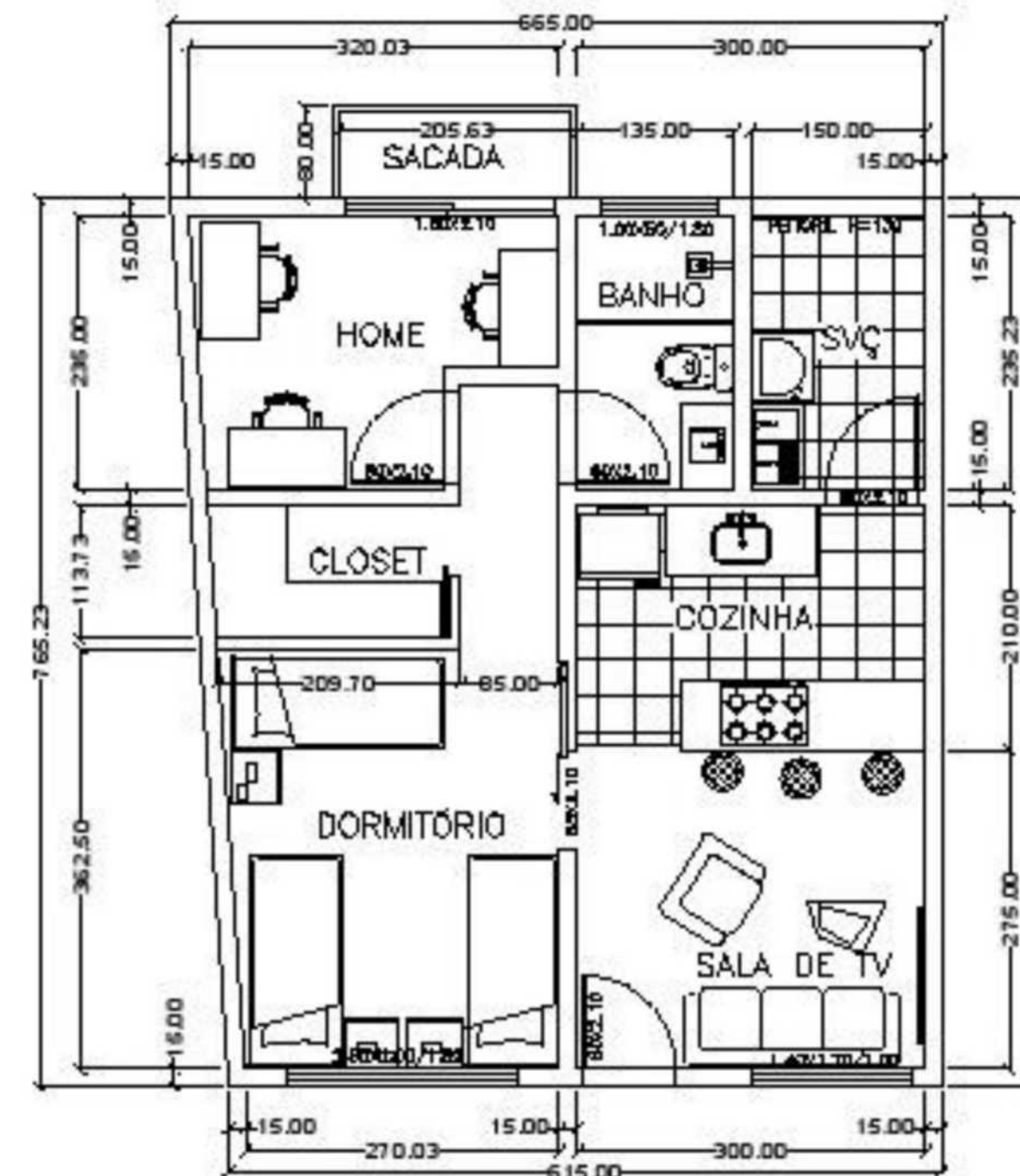
UNIDADE MODULAR
TIPO - A



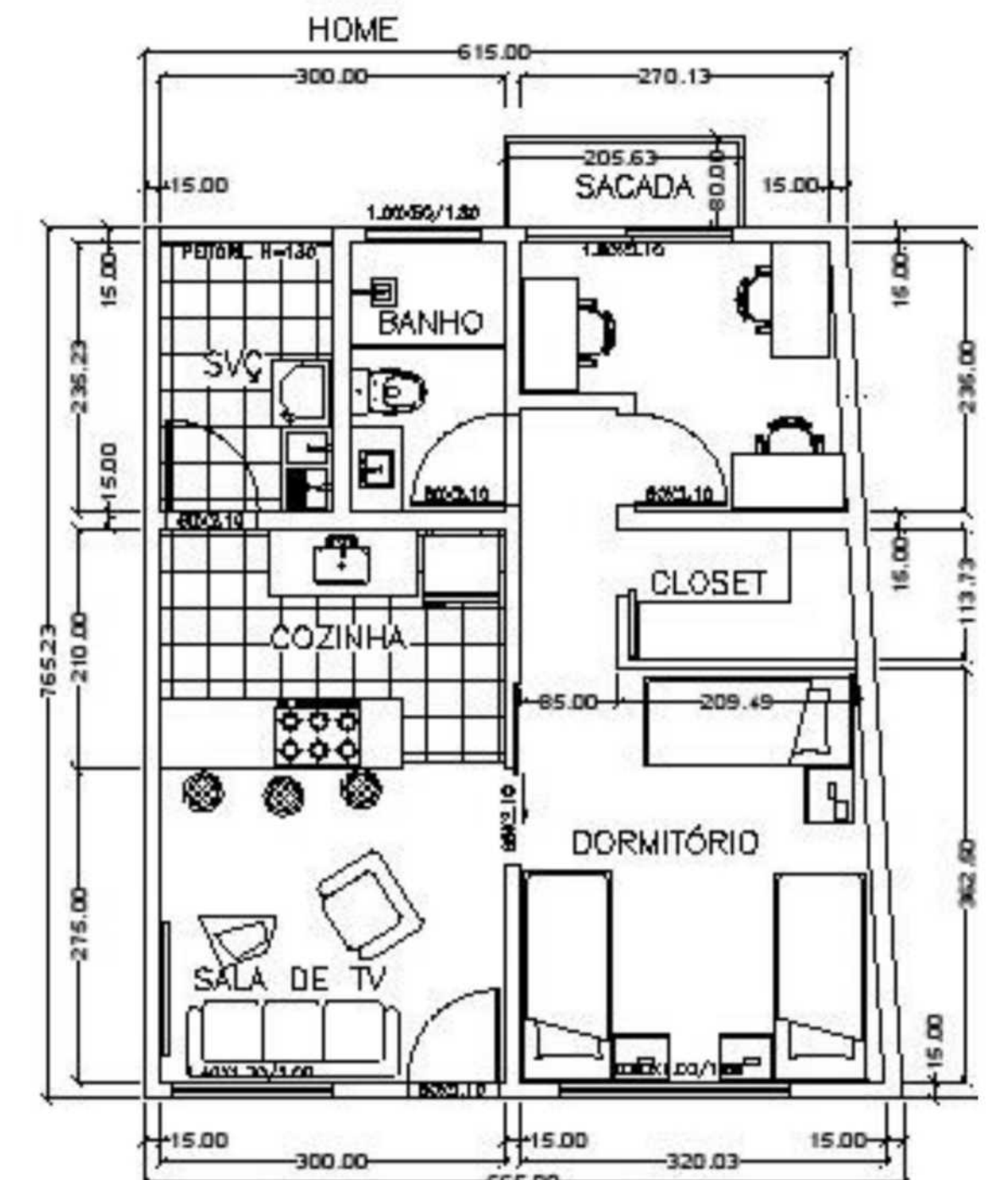
UNIDADE MODULAR
TIPO-B



UNIDADE MODULAR
TIPO-C



UNIDADE MODULAR
TIPO-D





TERRAÇO

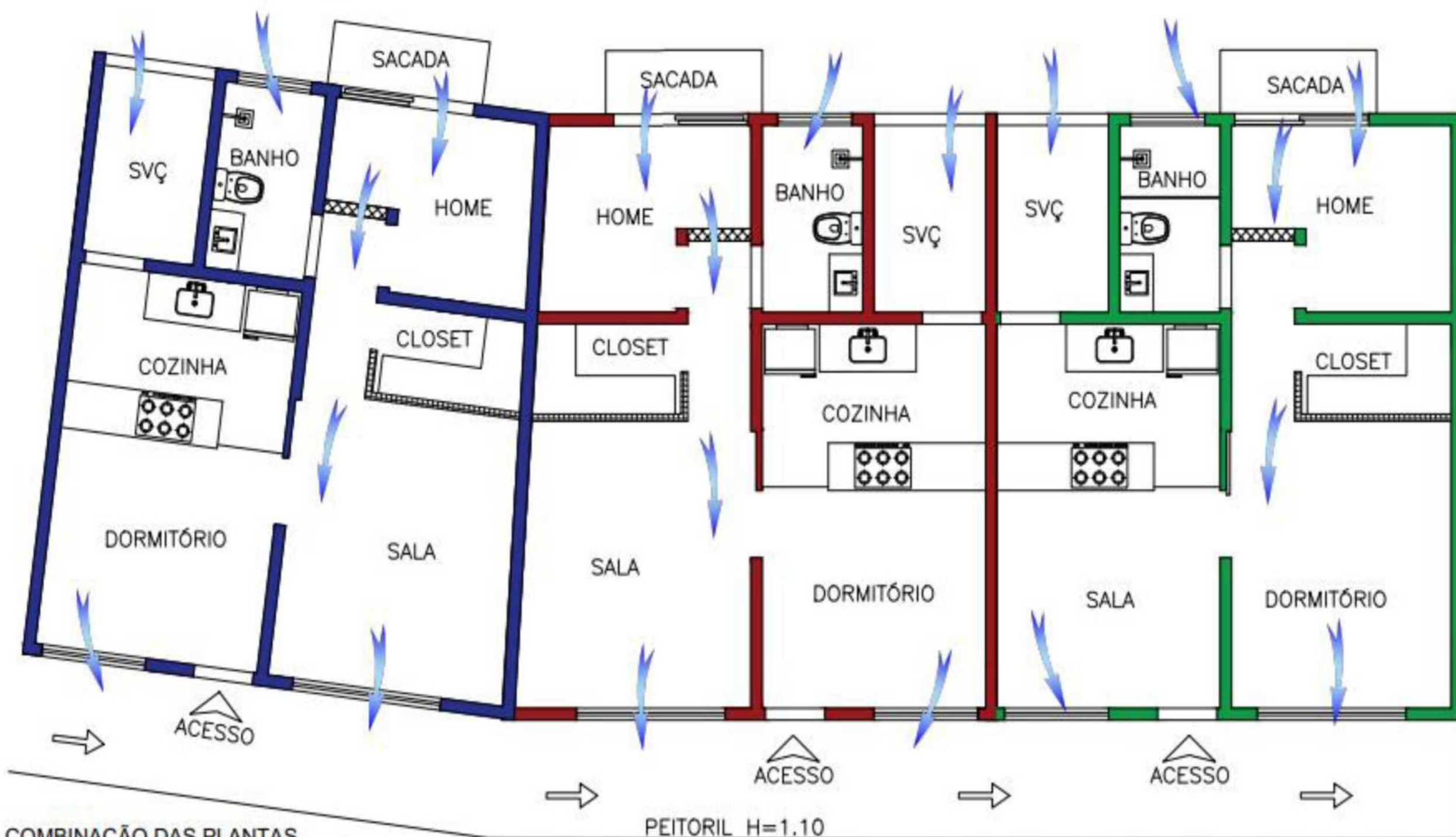
SACADA POSSIBILITA O ACESSO AO TERRAÇO



CIRCULAÇÃO – ACENTOS E PROTEÇÃO GARANTINDO A PRIVACIDADE DAS UNIDADES DE MORADIA



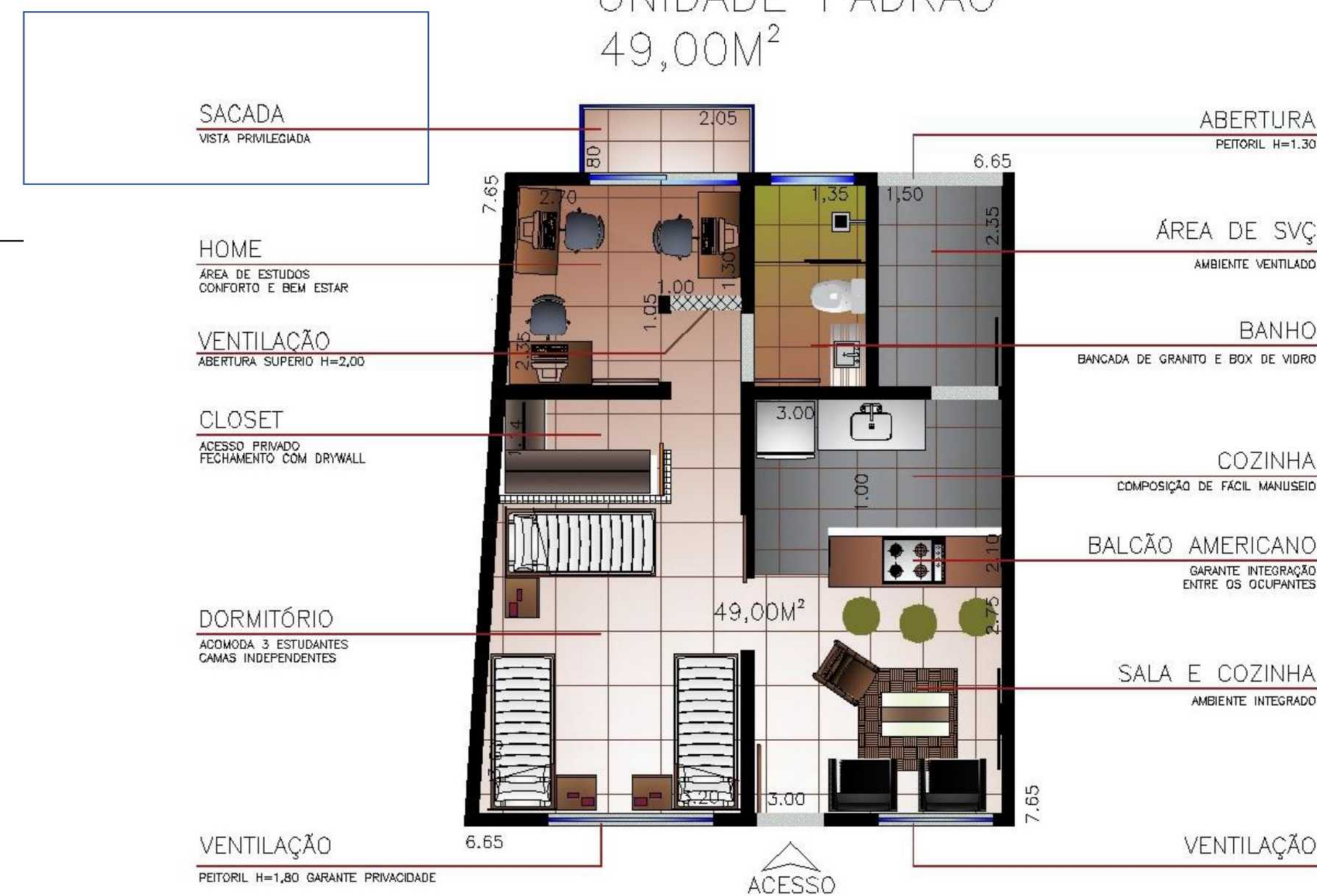
CONFORTO AMBIENTAL
VENTILAÇÃO CRUZADA
CIRCULAÇÃO EM TODOS OS AMBIENTES



COMBINAÇÃO DAS PLANTAS
ESC 1:50

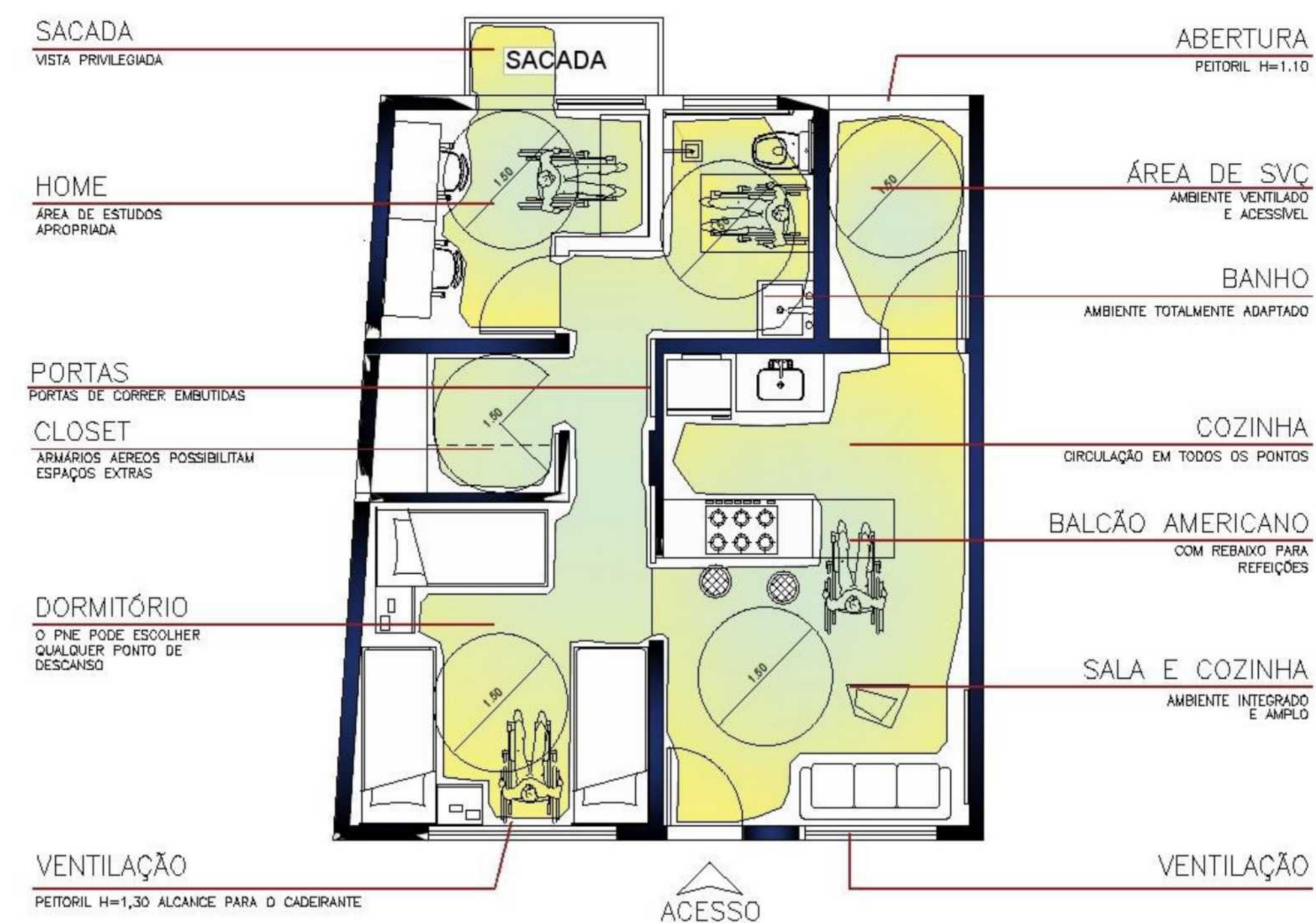
ESCALA ASCENÇÃO DO ESTUDANTE

UNIDADE PADRÃO
49,00M²



PLANTA BAIXA - HUMANIZADA
ESC 1:50

UNIDADE PNE
51,00M²



PLANTA BAIXA - UNIDADE ACESSÍVEL
ESC 1:50

INTERIOR DO APARTAMENTO

Para quem é?

É um instrumento de apoio às universidades, e será destinada a estudantes em situação econômica de menor vulnerabilidade.

Estudantes vinculados à instituições de ensino superior na cidade Alfenas, não Oriúndos da Cidade de Alfenas

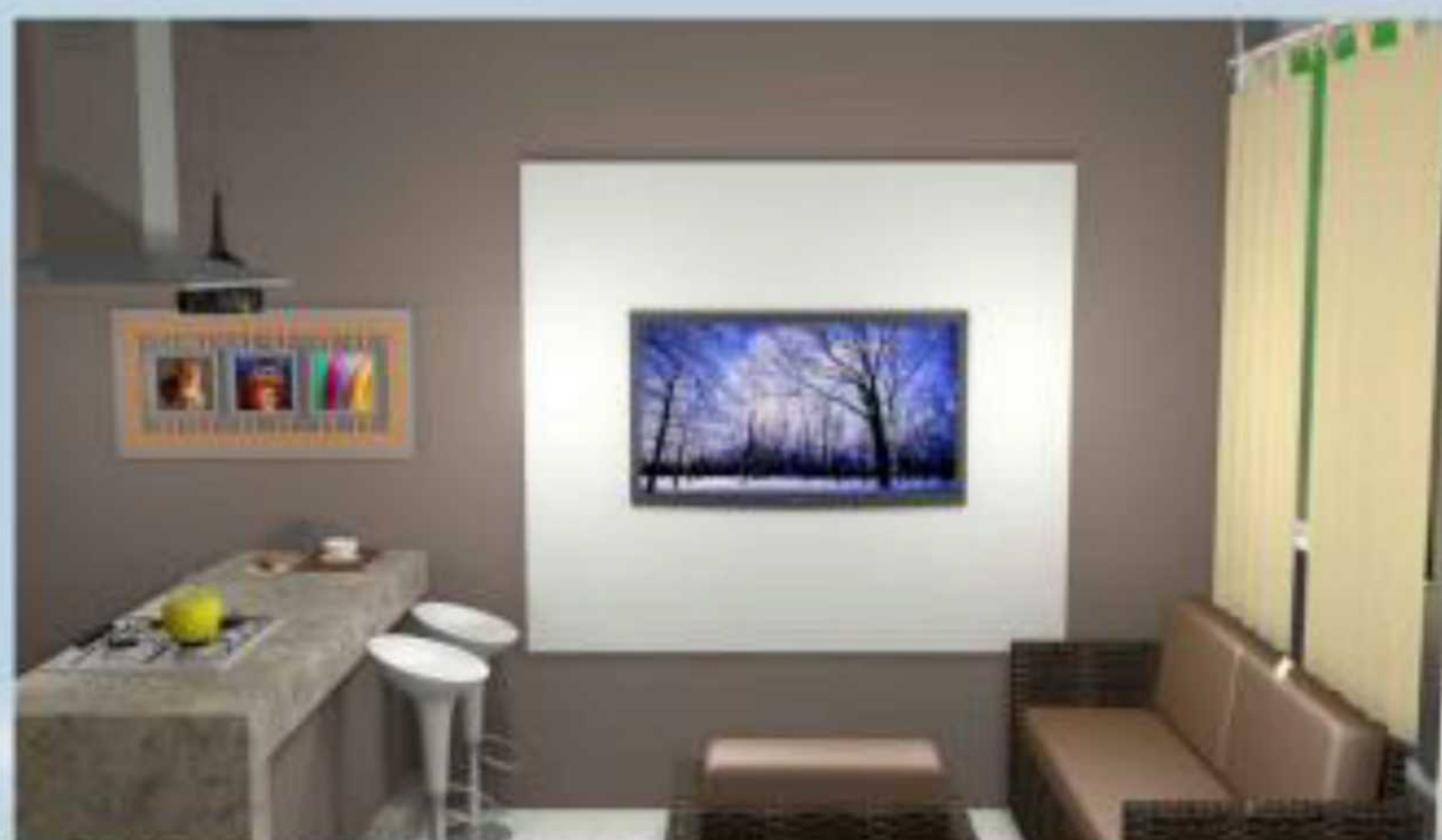
Como funciona?

Uso misto, e com uma diversidade de usos e funcionalidade.

TOTAL DE APARTAMENTOS

26

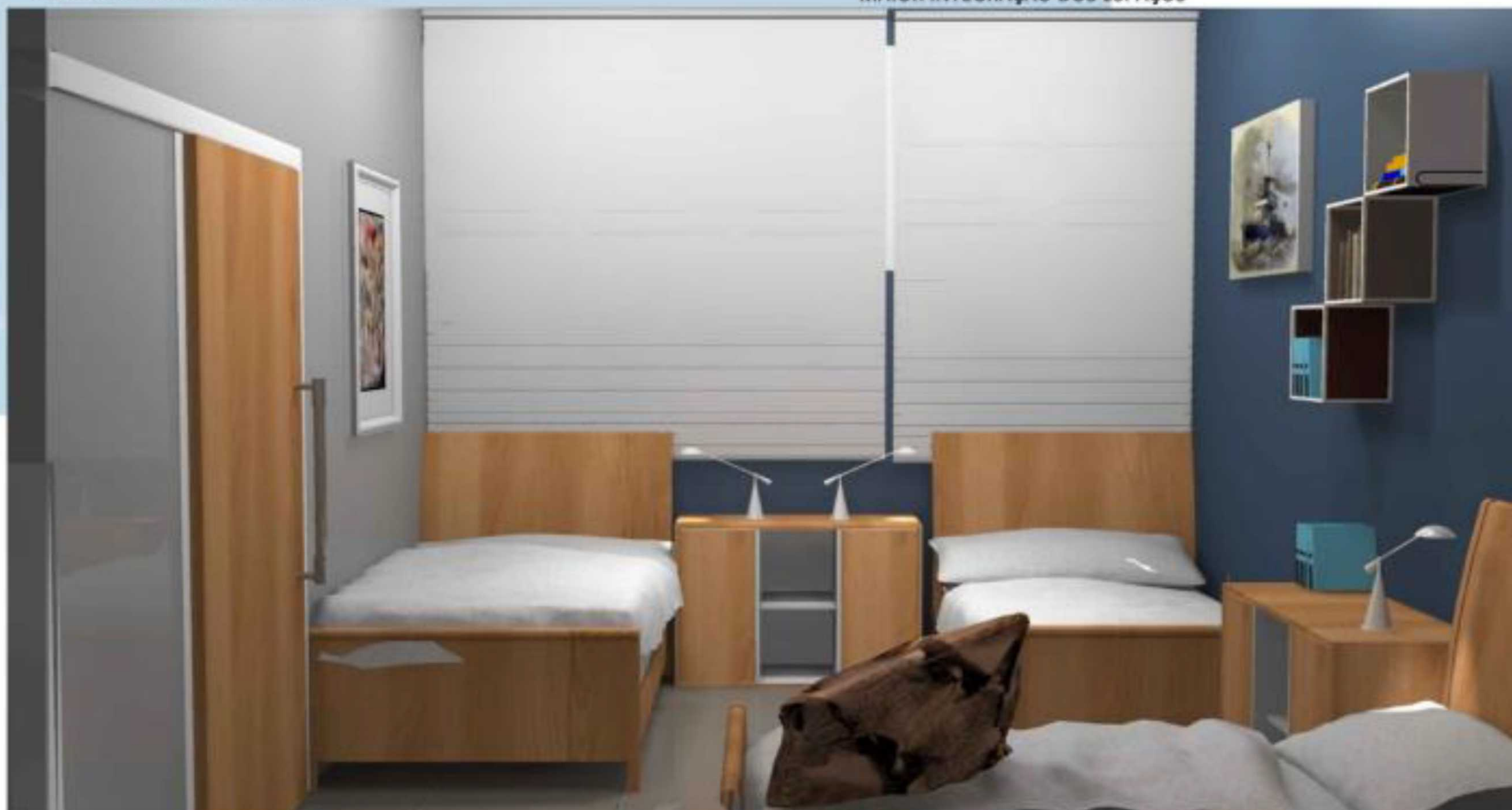
ÁREA RESERVADA PARA EXPANSÃO



SALA CONJUGADA COM A COZINHA

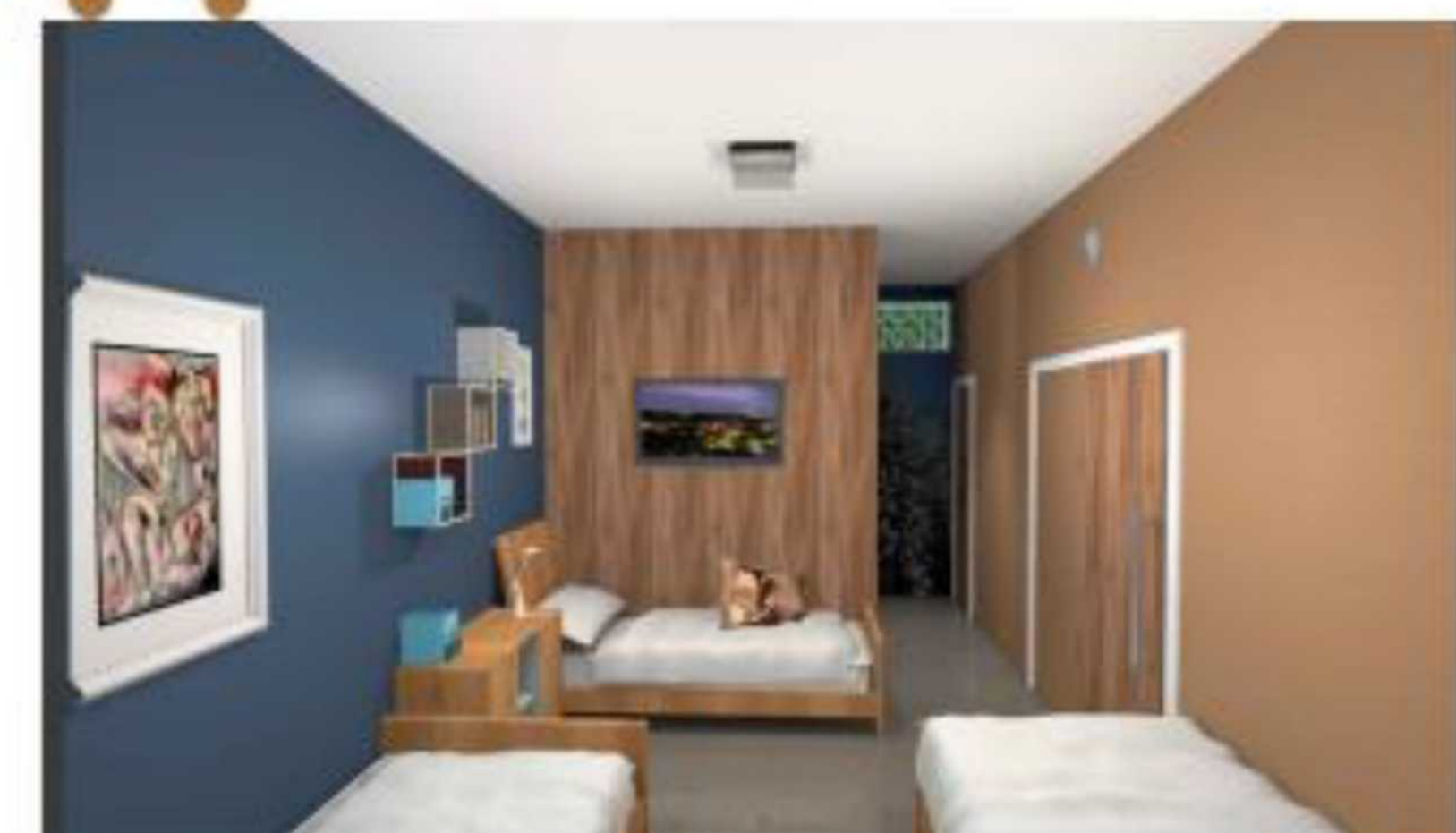


MAIOR INTEGRAÇÃO DOS ESPAÇOS

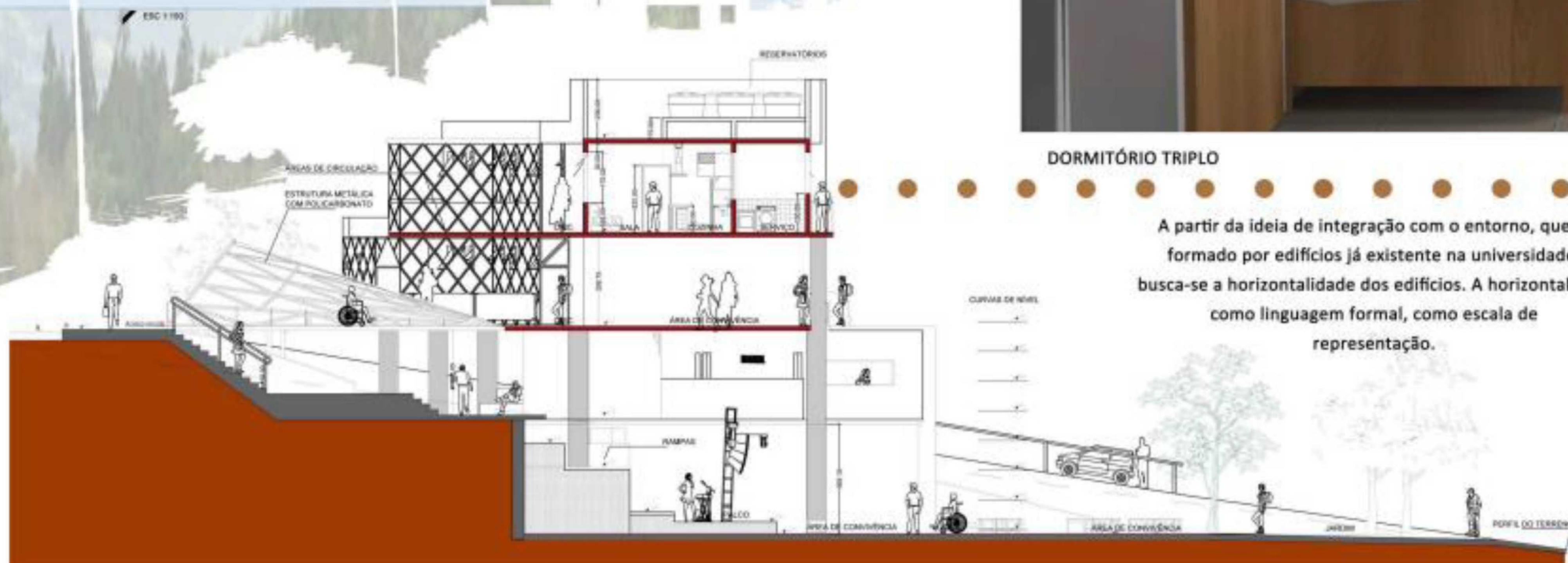


DORMITÓRIO TRIPLO

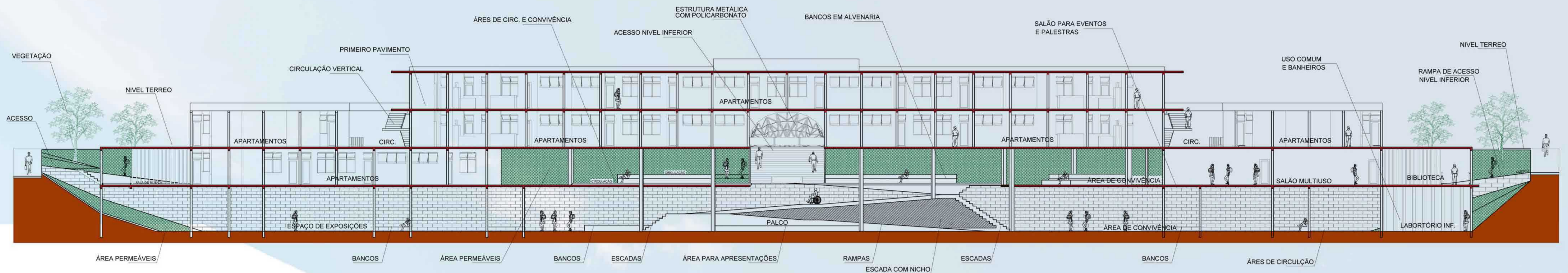
A partir da ideia de integração com o entorno, que é formado por edifícios já existente na universidade, busca-se a horizontalidade dos edifícios. A horizontalidade como linguagem formal, como escala de representação.



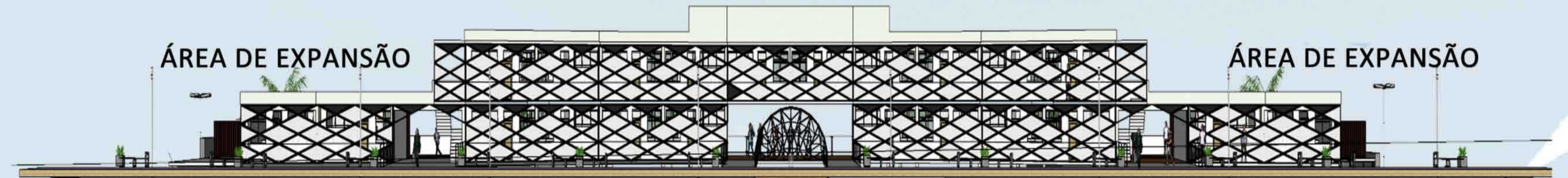
VISÃO PARA O CLOSTE E ACESSO AO HOME ESTUDO



CORTE TRANSVERSAL
ESC 1/100



CORTE LONGITUDINAL
ESC 1:150



FACHADA FRONTAL

QUADRO DE ÁREAS

TERRENO	5.600m ²
26 APARTAMENTOS	1224,00m ²
AUDITÓRIO	170,00m ²
SALA FILOSOFAL	90,00m ²
SALA DE MUSICA	63,00m ²
BIBLIOTECA	63,00m ²
LAB. DE INFORMÁTICA	53,00m ²
TOTAL GERAL	1663,00m ²
CA	-0,29%
Ci	-0,1%







MORADIA ESTUDANTIL:

INTEGRAÇÃO DO ESTUDANTE COM A COMUNIDADE ACADÊMICA DA CIDADE DE ALFENAS (MG)



Grupo

UNIS

CENTRO UNIVERSITÁRIO DO SUL DE MINAS – UNIS/MG
TRABALHO DE CONCLUSÃO DO CURSO DE ARQUITETURA E URBANISMO

TEMA:
MORADIA ESTUDANTIL: INTEGRAÇÃO DO ESTUDANTE COM A COMUNIDADE
ACADÊMICA DA CIDADE DE ALFENAS (MG)

AUTORA: MILENE SAMAI PORTO
ORIENTADOR: M.S VALMIR ORTEGA

CONTEÚDO DA PRANCHA:
PLANTA TÉCNICA: CORTE
LONGITUDINAL E FACHADA

12/12